

LANTMÄTERIMYNDIGHETEN  
I HUDDINGE KOMMUN

Upprättad år  
2001

Dnr  
LMH 01-06

Acktegas  
KA

Avsändare

Avstyckning, anläggnings- och  
ledningsrättsåtgärd berörande  
Mässan 172

Kommun

Huddinge

Län

Stockholm

Mycklade enheter  
Mässan 173-234 och ga:2

Registerhögskodnum  
2001-06-05

Förställningsansvarig

*Nils Blom*  
Nils Blom

Uppgett om k-  
gård förhållningen  
avssett har införts  
i fastighetsregistret

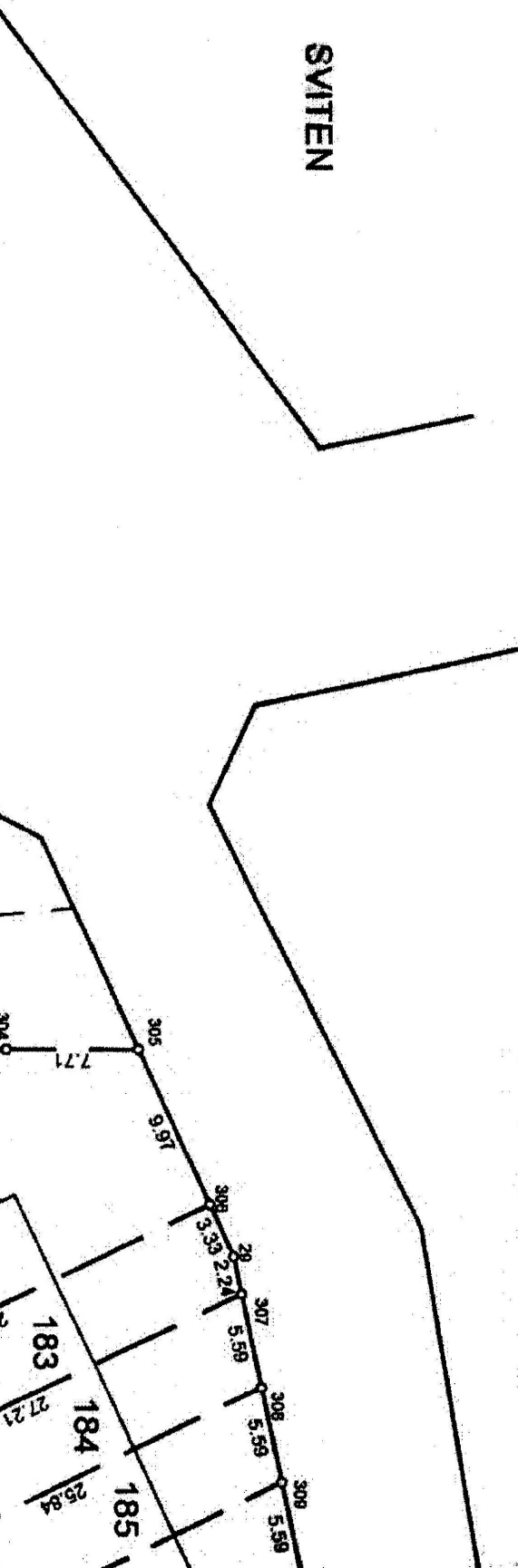
*AC Martinsson*  
AC Martinsson  
För lantmäterimyndigheten

FASTIGHETSRETTSLIG BESKRIVNING, aktbilaga BE1

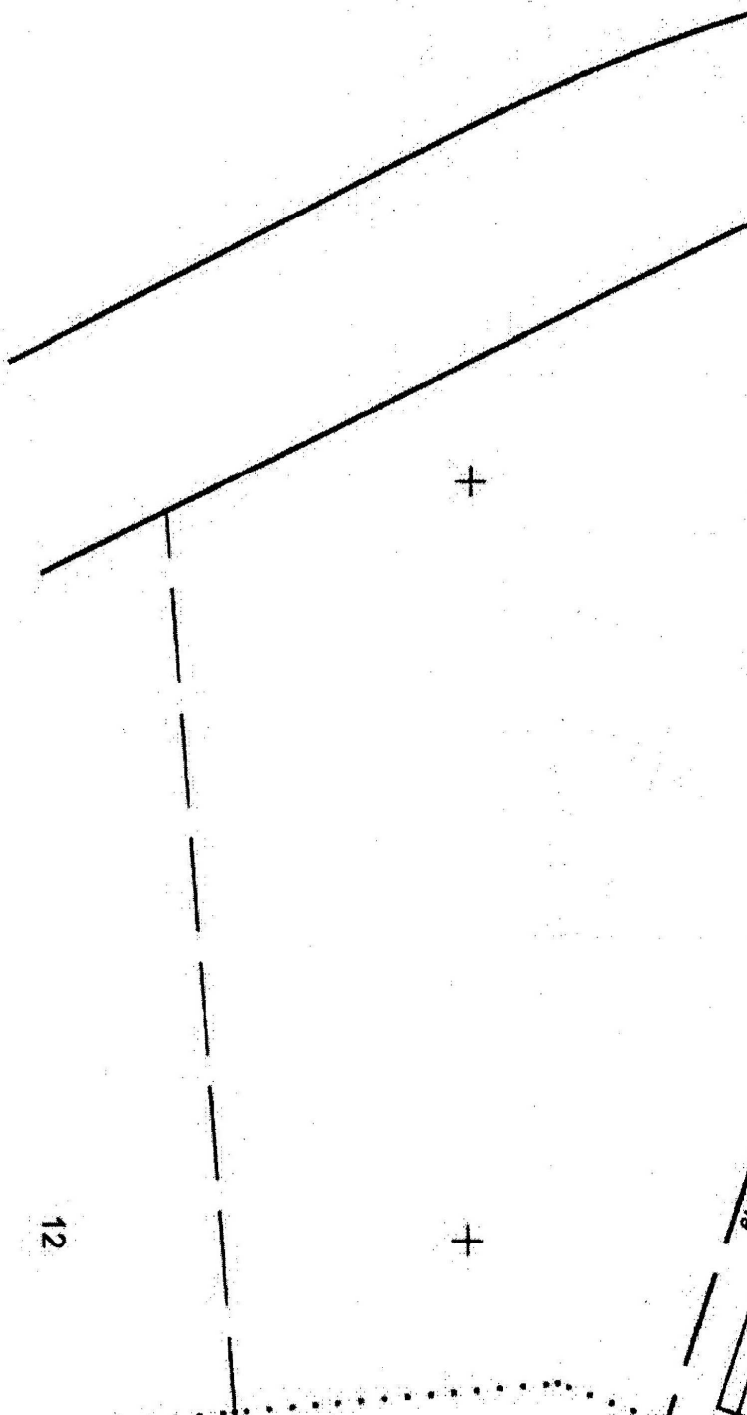
TEKNISK BESKRIVNING, aktbilaga BE2

SVITEN

MÖRTVIKSSKOLAN



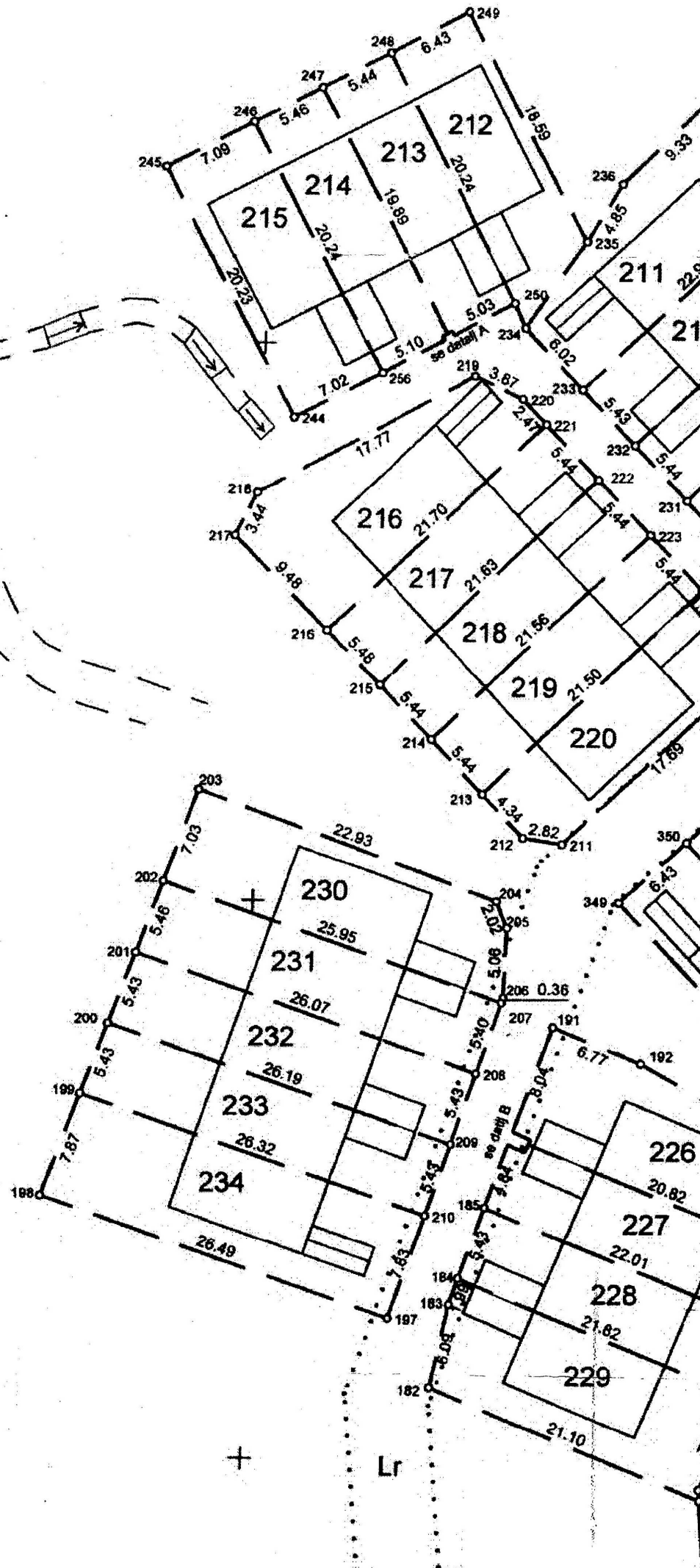
X = 65780 +  
Y = 108040

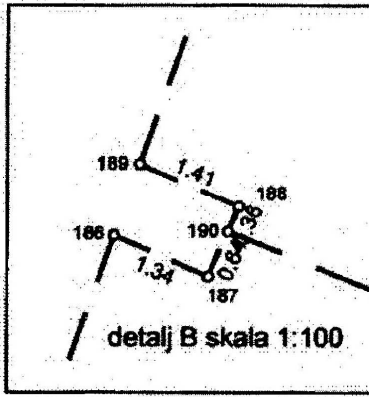
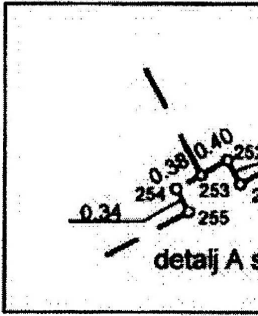
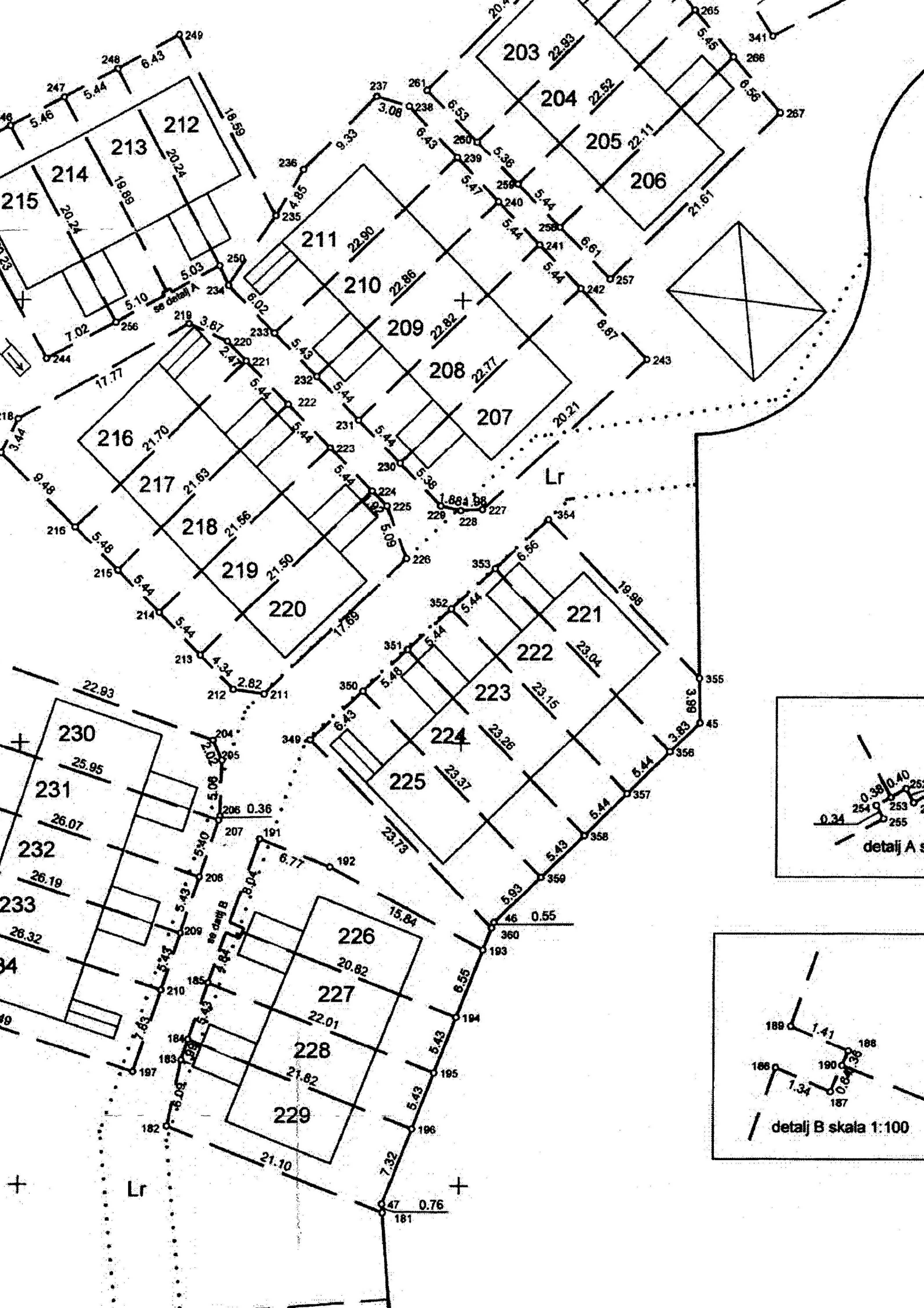


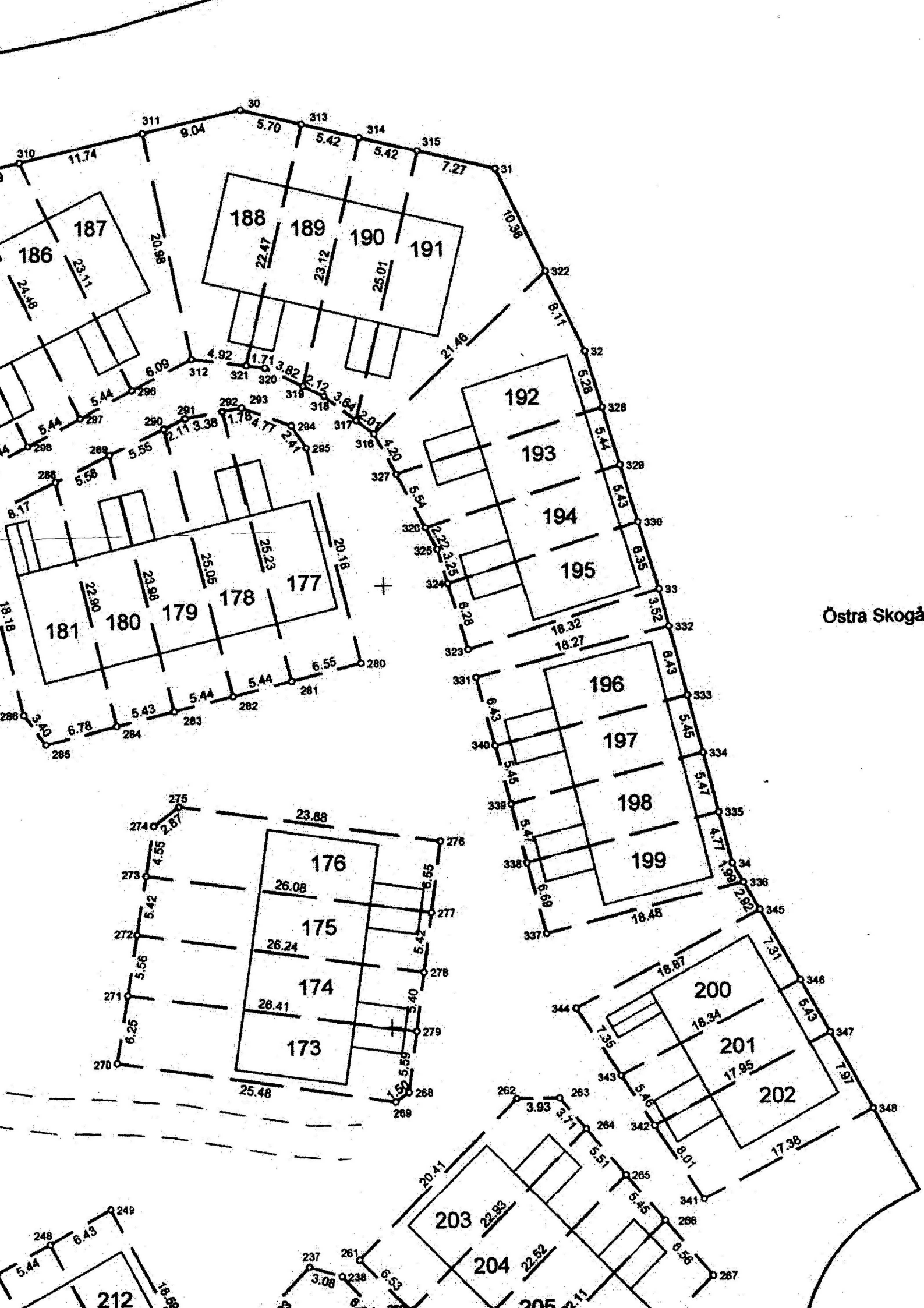
Skala 1:400	Regkarta, lägesangivning 189	Framställt genom utdrag ur kartdatabas samt nymätning	KVARTERSKOD: 045 Urtfn datum: 2001-05-15	<b>NYTILLKOMNA GRÄNSER</b>
Mätning J/G	Beräkning J/G	Ritning LL		

MÄSSAN

172







Östra Skogå

